

**portesbrodard**  
portes, portails et entrainements pour l'habitat et l'industrie

Désignation	Qté	Prix unitaire	Montant HT
-------------	-----	---------------	------------

Porte sectionnelle industrielle	1	CHF	3 150.00
---------------------------------	---	-----	----------

**HÖRMANN APU 40 N**

Socle hauteur 750 mm.

Homologation : DIN ISO 9001 et certifiée suivant les exigences de la norme européenne 13241-1

Charge au vent + étanchéité : Classe 3

Perméabilité à l'air : Classe 2 (avec portillon classe 1)

Isolation acoustique : 19 dB

Isolation thermique U = 3,8 W/m<sup>2</sup>K (avec portillon 4,0)

- Panneaux de soubassement à rainures

horizontales en acier à double-paroi

- Intervalles de 125 mm entre les rainures

- Epaisseur du tablier 42 mm (mousse PU sans C.F.C.)

- Couche d'impression à l'extérieur RAL 7016 standard

- Surface structurée "stucco",

- Couche d'impression à l'Intérieur RAL 9002

- Surface lisse

- Partie supérieure 4 panneaux en profilés tubulaires alu,

teinte nat. E6/EV1, anodisés avec 5 vitres synthétiques

doubles (qualité "Duratec" extrêmement

résistant aux rayures)

- Joints d'étanchéité autour des cadres

- Manoeuvre manuelle par treuil à chaîne

- Sécurité anti-chute en cas de rupture de câble et de ressort

selon prescriptions SUVA

- Ferrure normale « N » pour linteau min. 390 mm.

Dimensions de commande : 4620 x 3100 mm.

**Porte de service intégrée**

Ferme-porte à glissière,

Exécution sans seuil.

Cadre en aluminium teinte nat. E6/EV1 anodisés.

Ouverture contre l'extérieur DIN gauche (côté des gonds).

Verrouillage avec serrure ZEISS

(sans livr. du cylindre 37,5 +37,5 mm).

Garnitures à béquilles synthétiques noires.

Emplacement du portillon : au centre

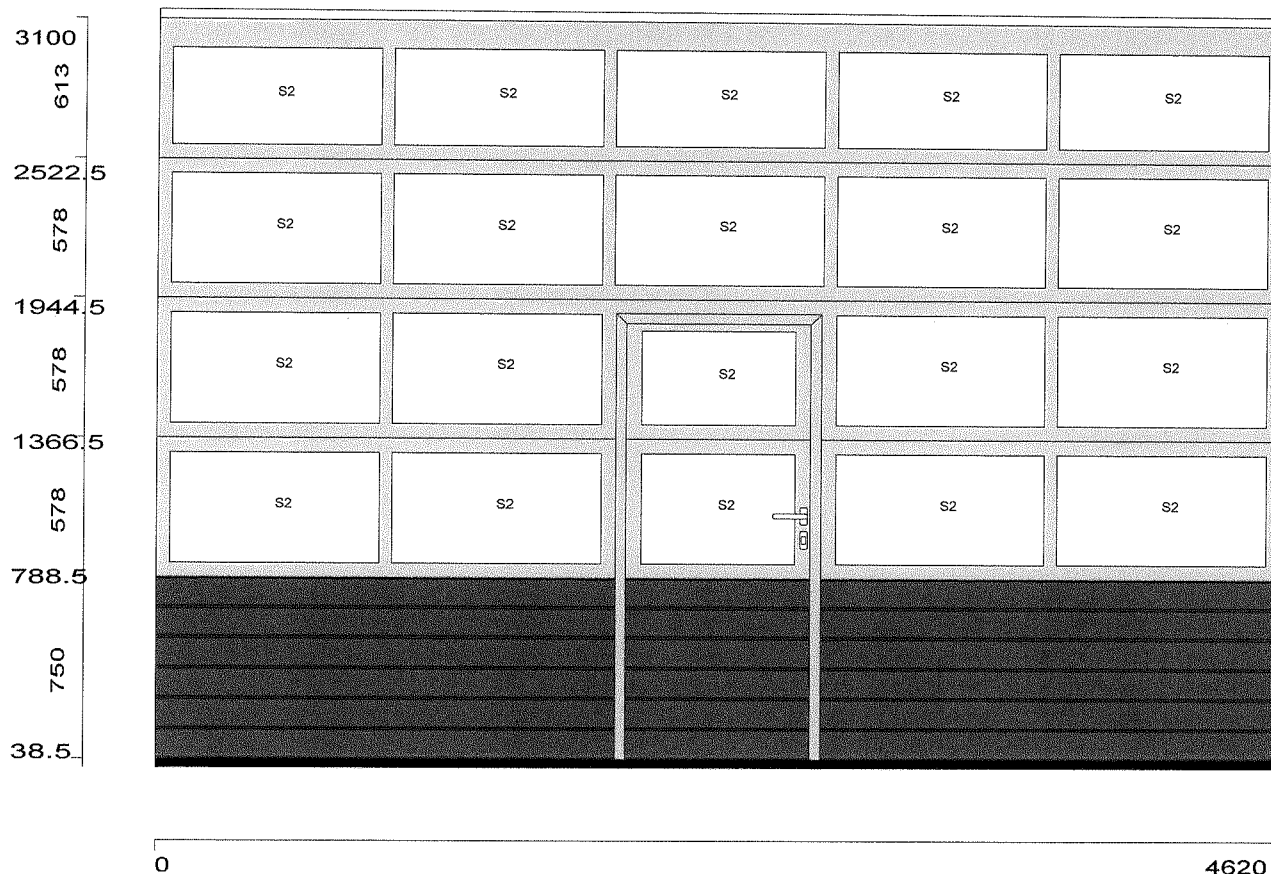


Portes Brodard SA  
Rue de Bihbourg 17  
1634 La Roche  
T 026 413 93 00  
F 026 413 93 01  
info@portes-brodard.ch  
www.portes-brodard.ch  
TVA 140 045

Succursale:  
Bâtiment Topip  
La Veyre-d'En-Haut D2  
1806 St-Légier  
T 021 351 93 00  
F 021 351 93 01

Succursale: 511  
N° commande: 445547  
N° position: 0020

Client: 10847, Portes Brodard SA Portes - Portails L,



Echelle : 1:30  
Veuillez noter que la représentation des couleurs n'a pas de caractère contractuel.

Date d'impression : 22.10.2010, 02:36

### Vue extérieure

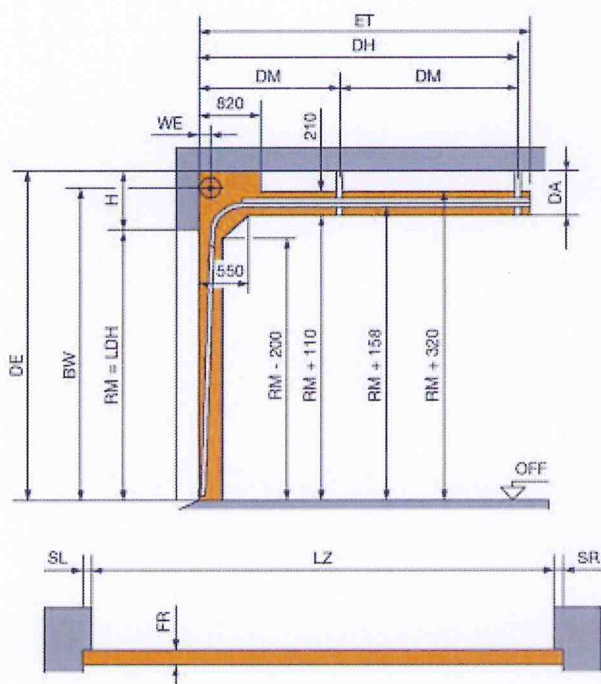
Dimension jour largeur x hauteur	4620 mm x 3100 mm
Ecoinçon latéral G / D	300 mm / 300 mm
Hauteur de plafond à partir du SF	3565 mm
Profondeur d'encastrement	6000 mm
Hauteur de passage requise	2950 mm
Mancœuvres de porte (ouverture-fermeture)/jour	20

Dimensions Jour (larg.) x (haut.)	4620 mm x 3100 mm
-----------------------------------	-------------------


Portillon incorporé	
Sens de butée	DIN gauche
Disposition portillon incorporé	1
Passage libre	Largeur 744 mm
	Hauteur 1861 mm
Hauteur de béquille	1050 mm

Succursale: 511  
 N° commande: 445547  
 N° position: 0020

Client: 10847, Portes Brodard SA Portes - Portails L,



	Type de ferrure	N
LZ	Dimension intérieure du cadre dormant largeur	4620 mm
LDH	Passage libre en hauteur	3015 mm
RM	Hauteur dim.modulaire	3100 mm
BW	Fixation support d'arbre	3410 mm
ET	Encombrement minimal	3750 mm
DH	Ancrage de plafond arrière	3295 mm
DM	Ancrage de plafond central	1Stck. 1647mm
H	retombée de linteau min.	390 mm
DA	Distance au plafond	280 mm
DE	Hauteur de plafond minimale	3490 mm
SL	écoinçon minimum gauche	125 mm
SR	écoinçon minimum droite	280 mm
FR	Espace libre	300 mm

 Espace libre pour montage de porte