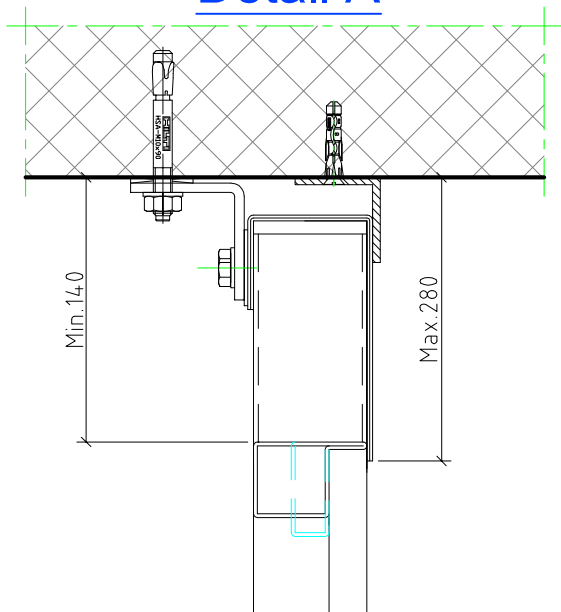
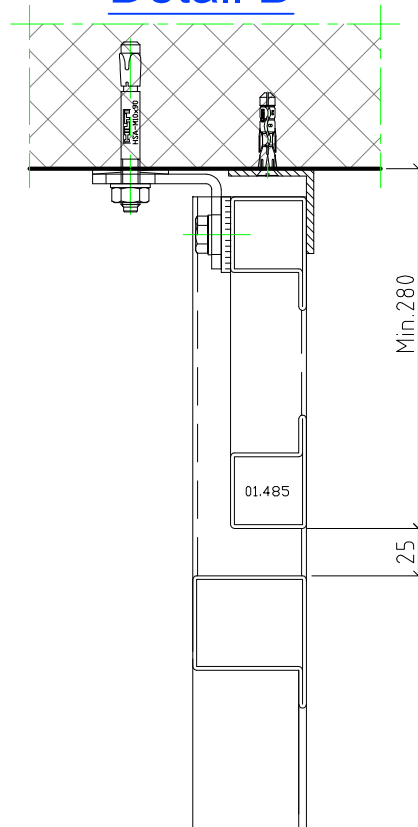


Porte à ressorts Type 2 et 3

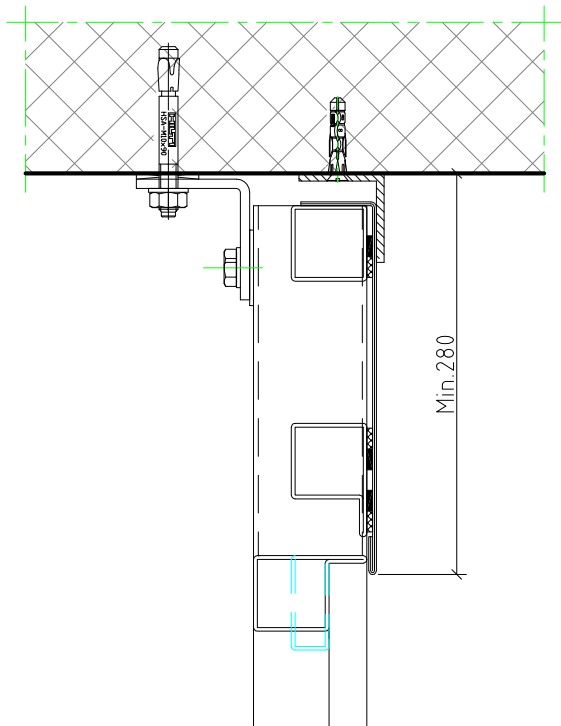
Détail A



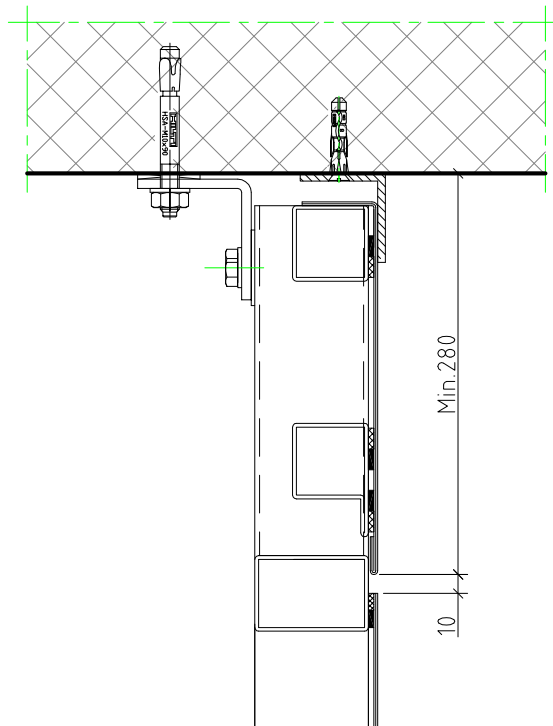
Détail B



Détail C



Détail D



PORTES  
BRODARD SA  
1634 LA ROCHE

[www.portes-brodard.ch](http://www.portes-brodard.ch)



PORTES  
BRODARD SA  
1806 St-Légier

TEL. 026 413 93 00  
FAX 026 413 93 01

Ce plan est la propriété de  
Portes Brodard SA tous droits  
de reproduction réservés

TEL. 021 351 93 00  
FAX 021 351 93 01