

### Tableau 1 : Limites de construction

Dimensions maximales de la porte **6000 x 2500 mm.**  
 Poids maximal du vantail **300 kg**

Course DBX : Type 1 = 2450 mm.  
 Type 2 = 2750 mm.  
 Type 3 = 2950 mm.

Maximum Torgrösse **6000 x 2500 mm.**  
 Maximum Flügelgewicht **300 kg**

Hub DBX : Type 1 = 2450 mm.  
 Type 2 = 2750 mm.  
 Type 3 = 2950 mm.

### Tableau 2 : calcul du type

FORMULE = Hauteur sous dalle - 130 = **Type**

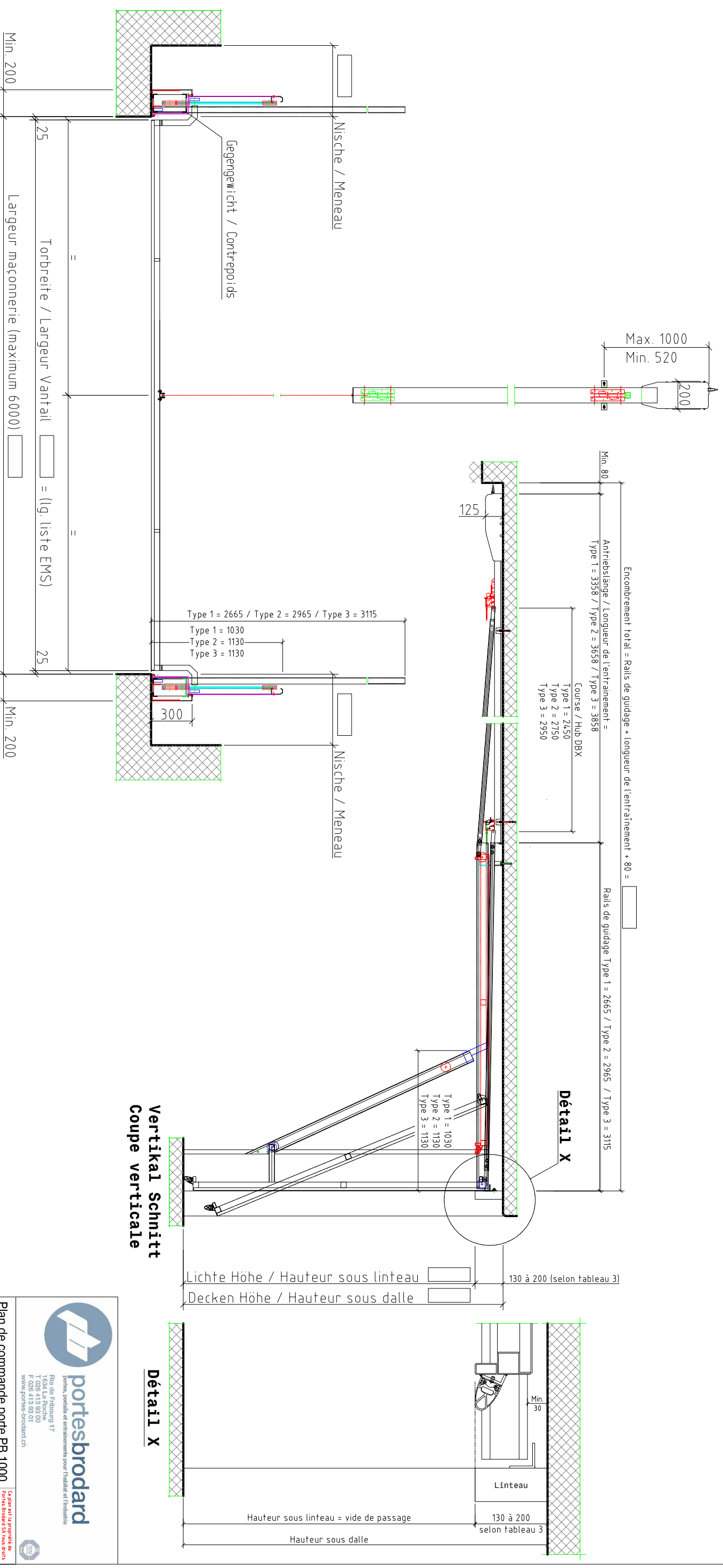
*Exemple 1 : pour un vide de maçonnerie de 5000 x 2150 mm.  
 Hauteur sous dalle = 2150 - 130 = 2020 soit une porte de **Type 1***

*Exemple 2 : pour un vide de maçonnerie de 5500 x 2300 mm.  
 Hauteur maçonnerie = 2300 - 130 = 2170 soit une porte de **Type 2***

De 1950 mm. à 2150 mm. = **Type 1**  
 De 2150 mm. à 2350 mm. = **Type 2**  
 De 2350 mm. à 2550 mm. = **Type 3**

### Tableau 3 : Hauteur de linteau

Largueur de porte	Linteau minimum
Jusqu'à 3000 mm.	130 mm.
3100 à 4000 mm.	150 mm.
4100 à 5000 mm.	180 mm.
5100 à 6000 mm.	200 mm.



**portesbrodard**  
 Porten, portales et entraînements pour l'habitat et l'industrie  
 Rue du Fribourg 17  
 1634 La Roche  
 T 028 413 98 00  
 F 028 413 98 01  
 www.portesbrodard.ch

Plan de commande porte PB 1000  
 Motorisation Kaba DBX - 1K  
 Moteur contre le linteau  
 PB 1000 / 2010 - PC-2